

PROTEX®

MEMBRANGENNEMFØRING

Helt tæt gennemføring af rør, kanaler og kabler

Protex® membrangennemføring kan anvendes overalt, hvor der er brug for helt tætte gennemføringer.

Hurtig, enkel og sikker gennemføring både ude og inde

Protex® membrangennemføring anvendes, hvor der kræves helt tætte løsninger til gennemføring af rør eller kabler.

Membrangennemføringerne har et bredt anvendelsesområde og er en hurtig, enkel og sikker måde at udføre gennemføring i dampspærren, undertag, vindspærre, betondæk og etageadskillelser.

I undertag kan Protex® membrangennemføring anvendes til alle taghældninger fra 0-55° og i kip.

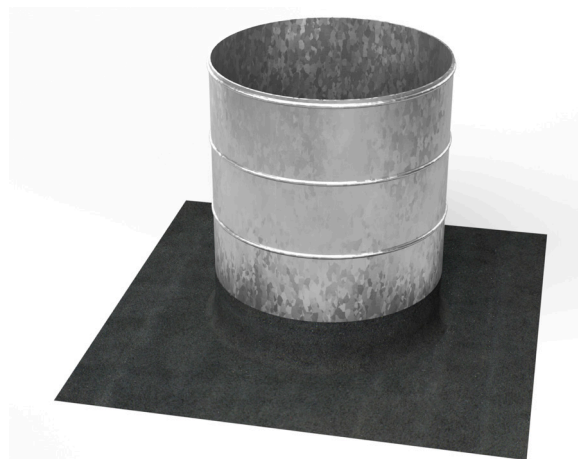
Klæbbar løsning til helt tæt gennemføring af rør, kanaler eller kabler.

Membrangennemføringen opfylder bygningsreglementets nye krav på området og kan anvendes ved gennemføring i...

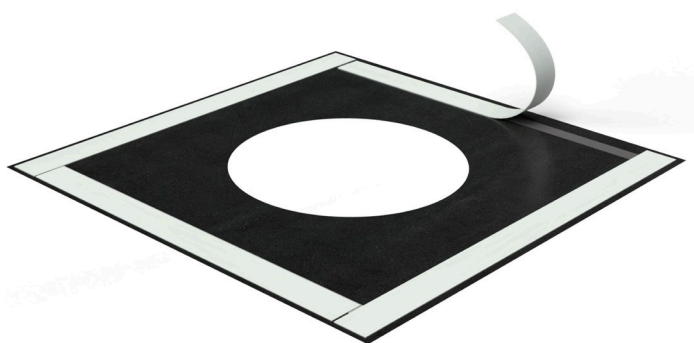
- dampspærre
- undertag af banevare
- fast undertag
- væg
- etagedæk med træ- og jernbjælkelag

Produceret af **PERFORM A/S**

Protex® Membrangennemføring er optaget/registreret i databasen for byggeprodukter, som kan anvendes/indgå i Svanemærket byggeri.



Rørdiameter	Udvendig mål	DB NR
Ø 100 mm m/hul	200 x 200 mm	2112914
Ø 125 mm m/hul	250 x 250 mm	2112915
Ø 160 mm m/hul	300 x 300 mm	2112916

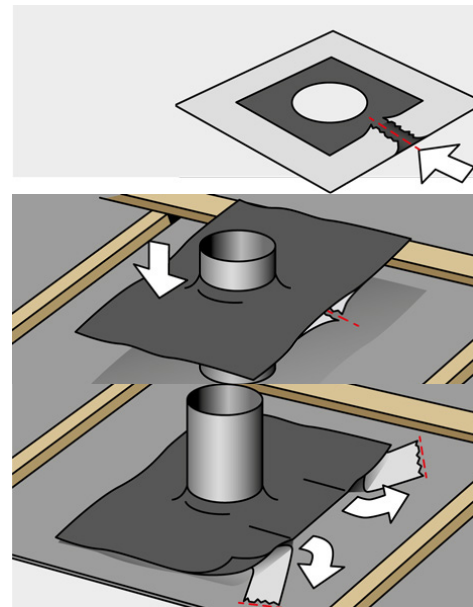


PROTEX® MEMBRANGENNEMFØRING

PROTEX® membrangennemføring

Uanset din opgave er der 3 trin, der går igen hver gang, du tætner med PROTEX membrangennemføring. Følg dem og find uddybende beskrivelse til netop din opgave.

1. Riv forsigtigt papiret over et vilkårligt sted på bagsiden.
2. Tryk membrangennemføringen ned over røret, mens papiret på bagsiden stadig sidder på.
3. Fjern papiret på bagsiden i takt med, at du trykker membrangennemføringen fast på underlaget.



Sådan monteres Protex® membrangennemføring

Væg

1. Rens overfladen på dampspærren eller vindspærren grundigt.
2. Der skal monteres fast underlag under alle gennemføringer i dampspærreer.
3. Før membrangennemføringen over røret, og tryk det godt fast til væggen.
4. Sørg for at membrangennemføringen slutter helt tæt om røret.

Etageadskillelse

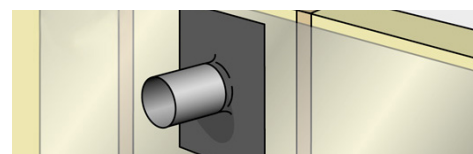
1. Rens overfladen på etageadskillelsen grundigt.
2. Før membrangennemføringen over røret, og tryk det godt fast til etageadskillelsen.
3. Sørg for at membrangennemføringen slutter helt tæt om røret.

Tag - bane

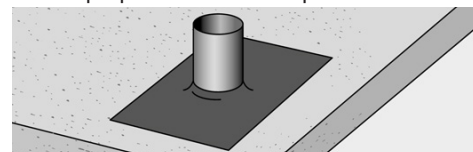
1. Rens overfladen på undertaget og stræk folien godt ud rundt om røret.
2. Der skal monteres fast underlag under alle gennemføringer i dampspærreer.
3. Før membrangennemføringen over røret, og tryk det godt fast til undertaget.
4. Sørg for at membrangennemføringen slutter helt tæt om røret.

Tag - fast

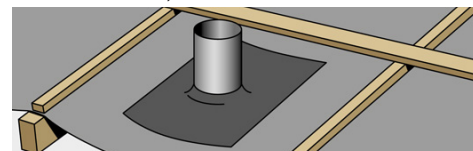
1. Før membrangennemføringen over røret, og tryk det godt fast til undertaget.
2. Sørg for at membrangennemføringen slutter helt tæt om røret.



Dampspærre / vindspærre



Betondæk, træ eller stål



Undertag af banevare

