

PROTEX® DAMPSPÆRRE SYSTEM

**GERBAND® 185
DAMPSPÆRRETAPE**

Til lige samlinger af dampspærre og tætning af huller m.m.

| | |
|--------------|----------------|
| 50 mm x 40 m | DB nr. 1703799 |
| | 12 rl/ks |



 **PROFILE**

PROTEX® DAMPSPÆRRE SYSTEM

**GERBAND® 585
DAMPSPÆRRETAPE**

Til formbare samlinger af dampspærre og tætning af huller m.m.

| | |
|--------------|----------------|
| 50 mm x 25 m | DB nr. 2033620 |
| | 12 rl/ks |



 **PROFILE**

PROTEX® DAMPSPÆRRE SYSTEM

**GERBAND® 970
DOBBELTKLÆBENDE TAPE**

Til montering af dampspærre mod stålreglar m.m.

| | |
|--------------|----------------|
| 19 mm x 50 m | DB nr. 1703809 |
| | 32 rl/ks |



 **PROFILE**

PROTEX® DAMPSPÆRRE SYSTEM

**GERBAND® 605.25
BUTYL FLEXTAPE**

Til tætning ved gennemføringer, spærhoveder m.m.

| | |
|--------------|----------------|
| 50 mm x 10 m | DB nr. 1703803 |
| | 10 rl/ks |



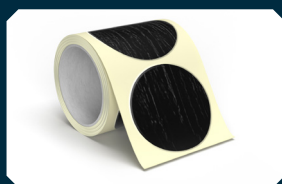
 **PROFILE**

PROTEX® DAMPSPÆRRE SYSTEM

**GERBAND® 605.25
BUTYL FLEX RONDEL**

Til hjørnesamlinger og mindre gennemføringer. Til ind- og udvendige hjørner.

| | |
|-----------------------------|----------------|
| Ø 100 mm 20 rondeller/rl | DB nr. 2056221 |
| | 12 rl/ks |



 **PROFILE**

PROTEX® DAMPSPÆRRE SYSTEM

**GERBAND® 386
UNDERTAGSTAPE**

Til samlinger og reparation af små huller m.m.

| | |
|--------------|----------------|
| 50 mm x 25 m | DB nr. 1703801 |
| | 12 rl/ks |



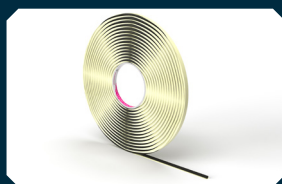
 **PROFILE**

PROTEX® DAMPSPÆRRE SYSTEM

**GERBAND® 692
RUND BUTYLKLÆBER**

Fuldklæbende rund butyltape. Til samlinger hvor ekspansion er nødvendigt.

| | |
|---------------|----------------|
| Ø 6 mm x 10 m | DB nr. 1703804 |
| | 12 rl/ks |



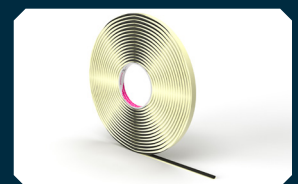
 **PROFILE**

PROTEX® DAMPSPÆRRE SYSTEM

**GERBAND® 692
RUND BUTYLKLÆBER**

Fuldklæbende rund butyltape. Til samlinger hvor ekspansion er nødvendigt.

| | |
|--------------|----------------|
| Ø 8 mm x 8 m | DB nr. 1703807 |
| | 18 rl/ks |



 **PROFILE**

PROTEX® DAMPSPÆRRE SYSTEM

**FORTAX® 6400
FOLIEKLÆBER**

Til indendørs fastgørelse af dampspærremembraner på faste overflader.

| | |
|--------|----------------|
| 310 ml | DB nr. 1703813 |
| | 12 stk/ks |



 **PROFILE**

PROTEX® DAMPSPÆRRE SYSTEM

**FORTAX® 6400
FOLIEKLÆBER**

Til indendørs fastgørelse af dampspærremembraner på faste overflader.

| | |
|--------|----------------|
| 600 ml | DB nr. 1703815 |
| | 12 ps/ks |



 **PROFILE**

PROTEX® DAMPSPÆRRE SYSTEM

**FORTAX® 6600
MONTAGELIM**

Til klæbning af membraner m.m. Velegnet til udendørsbrug og nogle malede overflader.

| | |
|--------|----------------|
| 600 ml | DB nr. 1703816 |
| | 20 ps/ks |



 **PROFILE**

PROTEX® DAMPSPÆRRE SYSTEM

**GERBAND® 6300
PRIMER**

Til behandling af porøse overflader før anvendelse af butylklæber, folieklæber og tape.

| | |
|------|---------------|
| 1 kg | DB nr. 199056 |
| | 4 stk/ks |



 **PROFILE**

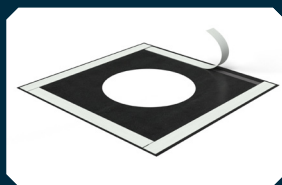
PROTEX® DAMPSPÆRRE SYSTEM

**PROTEX®
MEMBRANGENNEMFØRING**

Med butylklæber og forstanset hul.
Anvendes til gennemføringer i
dampspærre.

Ø 100 mm

DB nr. 2112914



 **PROFILE**

PROTEX® DAMPSPÆRRE SYSTEM

**PROTEX®
MEMBRANGENNEMFØRING**

Med butylklæber og forstanset hul.
Anvendes til gennemføringer i
dampspærre.

Ø 125 mm

DB nr. 2112915



 **PROFILE**

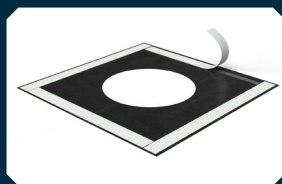
PROTEX® DAMPSPÆRRE SYSTEM

**PROTEX®
MEMBRANGENNEMFØRING**

Med butylklæber og forstanset hul.
Anvendes til gennemføringer i
dampspærre.

Ø 160 mm

DB nr. 2112916



 **PROFILE**